





# KERAMICKÉ TAŠKY CREATON

## PREFEROVANÉ MODELY






### ZÁKLADNÍ TECHNICKÉ INFORMACE

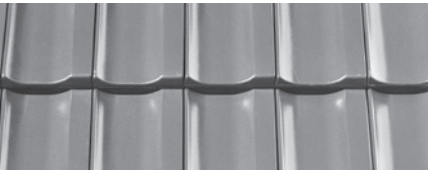
	RAPIDO	BALANCE	TITANIA	DOMINO	OPTIMA
					
Rozměry	325 x 495 mm	323 x 502 mm	322 x 515 mm	257 x 437 mm	262 x 441 mm
Krycí šířka	277 - 280 mm	274 - 277 mm	260 - 265 mm	223 - 225	219 - 221 mm
Krycí délka / laťování	410 - 440 mm	406 - 431 mm	382 - 425 mm	343 - 354 mm	330 - 380 mm
Střední krycí délka	425 mm	419 mm	403 mm	348 mm	355 mm
Spotřeba ks/m <sup>2</sup>	8,1 - 8,8	8,4 - 9,0	9,2 - 10,2	12,4 - 13,1	11,9 - 13,8
Hmotnost tašky	Cca 4,9 kg	Cca 4,6 kg	Cca 4,9 kg	Cca 4 kg	Cca 3,4 kg
Hmotnost/m <sup>2</sup>	Cca 41,1 kg	Cca 38,6 kg	Cca 45 kg	50,8 kg	40,5 kg
Balení/balík	4 ks	4 ks	4 ks	4 ks	6 ks
Balení/paleta	168 ks	192 ks	192 ks	240 ks	288 ks
Bezpečný sklon	25°	22°	22°	25°	25°
Minimální sklon	15°	12°	12°	15°	15°
Dostupné barvy					
přirodní červená	•	•		•	•
NUANCE					
červená engoba	•	•			
méděně červená engoba	•	•	•	•	•
vínově červená engoba	•	•		•	•
hnědá engoba	•	•			•
tmavě hnědá engoba					•
šedá engoba				•	•
břidlicová engoba		•	•	•	•
antracitová engoba					•
černá matná engoba	•	•	•	•	
FINESSE					
vínově červená glazura			•		•
břidlicová glazura				•	•
černá glazura	•	•	•	•	•
NOBLESSE					
hnědá glazura			•		

# KERAMICKÉ TAŠKY CREATON

## PREFEROVANÉ MODELY

### ZÁKLADNÍ TECHNICKÉ INFORMACE

	RAPIDO	BALANCE	TITANIA	DOMINO	OPTIMA
					
Rozměry	325 x 495 mm	323 x 502 mm	322 x 515 mm	257 x 437 mm	262 x 441 mm
Krycí šířka	277 - 280 mm	274 - 277 mm	260 - 265 mm	223 - 225	219 - 221 mm
Krycí délka / laťování	410 - 440 mm	406 - 431 mm	382 - 425 mm	343 - 354 mm	330 - 380 mm
Střední krycí délka	425 mm	419 mm	403 mm	348 mm	355 mm
Spotřeba ks/m <sup>2</sup>	8,1 - 8,8	8,4 - 9,0	9,2 - 10,2	12,4 - 13,1	11,9 - 13,8
Hmotnost tašky	Cca 4,9 kg	Cca 4,6 kg	Cca 4,9 kg	Cca 4 kg	Cca 3,4 kg
Hmotnost/m <sup>2</sup>	Cca 41,1 kg	Cca 38,6 kg	Cca 45 kg	50,8 kg	40,5 kg
Balení/balík	4 ks	4 ks	4 ks	4 ks	6 ks
Balení/paleta	168 ks	192 ks	192 ks	240 ks	288 ks
Bezpečný sklon	25°	22°	22°	25°	25°
Minimální sklon	15°	12°	12°	15°	15°
Dostupné barvy	přírodní červená	přírodní červená	měděněčervená engoba	přírodní červená	přírodní červená
	červená engoba	červená engoba	břidlicová engoba	měděně červená engoba	měděně červená engoba
	měděně červená engoba	měděně červená engoba	černá matná engoba	vínově červená engoba	vínově červená engoba
	vínově červená engoba	vínově červená engoba	vínově červená glazura	šedá engoba	hnědá engoba
	hnědá engoba	hnědá engoba	černá glazura	břidlicová engoba	tmavě hnědá engoba
	černá matná engoba	břidlicová engoba	hnědá glazura	černá matná engoba	šedá engoba
	černá glazúra	černá matná engoba		břidlicová glazura	břidlicová engoba
		černá glazura		černá glazura	antracitová engoba
					vínově červená glazura
					břidlicová glazura
				černá glazura	

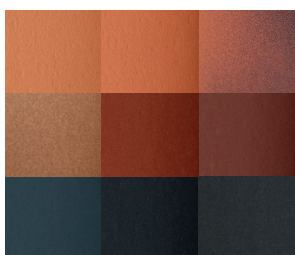


## ZÁKLADNÍ VLASTNOSTI KERAMICKÉ KRYTINY CREATON

Krytina Creaton je vyráběna v souladu s evropskou harmonizovanou normou EN 1304: Pálené střešní tašky a tvarovky, která stanovuje požadavky na pálené střešní tašky a tvarovky pro šikmé střechy a vnější a vnitřní obklady stěn.

### BAREVNOST TAŠEK

Tašky Creaton se nabízí v přírodním červeném provedení nebo s povrchovou úpravou engoba či glazura. Engoby se vyznačují matným až pololesklým hedvábným povrchem. Nejvyšším zušlechtním povrchu jsou glazury, které nabízí vysokou odolnost vůči povětrnostním vlivům. Povrchové úpravy tašek jsou stálobarvené a odolné UV záření.



Keramické tašky Creaton jsou z přírodního materiálu, a proto mohou vzhledem k různému složení materiálu vzniknout při výpalu barevné odchylky (v rámci jedné nebo více výrobních dávek), které však nejsou považovány za vady výrobku (Dle EN 1304 – U jednobarevných tašek jsou přípustné barevné odchylky způsobené procesem keramické výroby). Aby se docílilo rovnoměrnosti barevného rozdílu je doporučeno výrobcem provádět pokládku mícháním tašek z více palet.

### PRAVIDELNOST TVARU, VLASTNOSTI POVRCHU

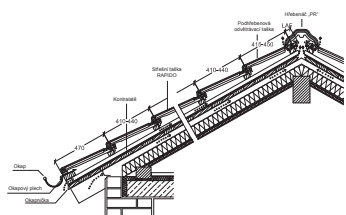
Vzhledem k přírodnímu materiálu jsou přípustné rozměrové odchylky tašek, rovinnosti a prohnutí. Průměrné hodnoty jsou stanoveny a vypočítány dle EN 1024 a musí vyhovovat požadavkům v normě uvedeným, průměrná hodnota rovinnosti a prohnutí musí být  $\leq 1,5\%$ , průměrná délka a šířka se mohou lišit od deklarovaných hodnot nejvýše o  $\pm 2\%$  atd.). V průběhu výroby jsou tašky pravidelně kontrolovány tak, aby splňovaly všechny výrobcem uváděné a normou požadované mezní hodnoty.

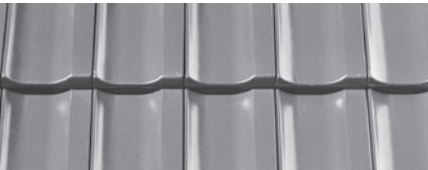


Tašky Creaton se vyznačují vysokou odolností povrchu vůči povětrnostním vlivům a agresivnímu prostředí. Škrábance, odřenyiny a obroušení, které na taškách vzniknou během výroby, balení, manipulace a dopravy nejsou dle EN 1304 považovány za vady výrobku a nemají vliv na funkčnost krytiny (nejsou důvodem k reklamaci).

### POKLÁDKA KRYTINY CREATON

Skladba střešního pláště, provedení doplňkové hydroizolační vrstvy, řešení větrání a počet větracích prvků musí odpovídat platným normám a předpisům souvisejícími s prováděním střešního pláště (především ČSN 73 1901 – Navrhování střech, ČSN 73 0540 – Tepelná ochrana budov). Při samotné pokládce krytiny je pak nutné dodržet montážní doporučení výrobce nebo zástupce výrobce, Pravidla pro navrhování a provádění střech vydaná Cechem klempířů a pokrývačů a ostatní platné normy a předpisy související s pokládkou krytiny. Dodržení norem a Pravidel je podmínkou pro uznání záruky.





## STANOVENÍ DOPLŇKOVÝCH OPATŘENÍ PRO KRYTINU CREATON

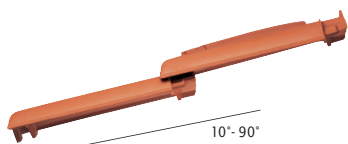
Při návrhu konstrukce střešního pláště je nutné vždy zohlednit zvýšené požadavky (ZP) na provedení doplňkové hydroizolační vrstvy (DHV) jako sklon střechy, místní klimatické podmínky (nechráněná poloha, vyšší zatížení sněhem, větrem, nadmořská výška), konstrukci střechy (členitost, nároží, úžlabí, vikýře, střešní okna atd.), využití obytného podkroví (počítá se již za 2 zvýšené požadavky!), místní podmínky a ustanovení.

### BEZPEČNÝ SKLON

Nejmenší sklon, který danému modelu zajišťuje nepropustnost vůči srážkové vodě bez doplňkových opatření. Vzhledem k možnému vzniku kondenzace se pro ochranu podstřešní konstrukce vždy doporučuje použití doplňkové hydroizolační vrstvy min. třída 6.

### MINIMÁLNÍ SKLON

Nejmenší sklon, ve kterém je možné provést pokládku daného typu krytiny. V případě pokládky pod minimální sklon je nutné provést vždy těsnost – Třída 1 (min. sklon je 10°).



### DŘÍVE POUŽÍVANÉ NÁZVOSLOVÍ PRO STUPNĚ TĚSNOSTI POJISTNÝCH HYDROIZOLACÍ:

<b>Těsné podstřeší</b>	třída 5, 4 – fólie a příslušenství CREATON „DUO“, „TRIO“
<b>Dešti odolné podstřeší</b>	třída 3 – fólie a příslušenství CREATON „TRIO“
<b>Vodotěsné podstřeší</b>	třída 2, 1 – fólie a příslušenství CREATON „QUATRO“, asfaltové pásy



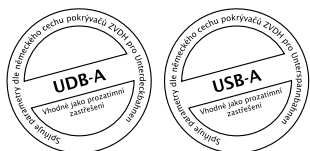
### PŘEHLED TŘÍD TĚSNOSTI DOPLŇKOVÉ HYDROIZOLAČNÍ VRSTVY (DHV)

<b>Třída 6</b>	DHV volně položená na krokách, spoje překrytím, průběh pod kontratěmi – tříplášťová střecha. <b>(fólie CREATON „UNO“, „DUO“)</b>
<b>Třída 5</b>	DHV na rozměrově a tvarově stálé tepelné izolaci nebo bednění, spoje překrytím, průběh pod kontratěmi. <b>(fólie CREATON „DUO“, „TRIO“)</b>
<b>Třída 4</b>	DHV na rozměrově a tvarově stálé tepelné izolaci nebo bednění, spoje slepeny, průběh pod kontratěmi. <b>(fólie CREATON „DUO“, „TRIO“)</b>
<b>Třída 3</b>	DHV na rozměrově a tvarově stálé tepelné izolaci nebo bednění, spoje slepeny, podtěsněné kontratě, průběh pod kontratěmi. <b>(fólie CREATON „TRIO“ + příslušenství)</b>
<b>Třída 2</b>	DHV na bednění, spoje slepeny nebo svařeny, podtěsněné kontratě, průběh pod kontratěmi. <b>(fólie a příslušenství systému CREATON „QUATRO“)</b>
<b>Třída 1</b>	DHV na bednění, syntetické fólie nebo asfaltové pásy, spoje vodotěsně slepeny či svařeny, průběh přes kontratě. <b>(fólie a příslušenství systému CREATON „QUATRO“)</b>

## STANOVENÍ DHV PRO PREFEROVANÉ MODELÝ CREATON

Sklon střechy	Sklon krytiny	Model tašky	Počet zvýšených požadavků (ZP)			
			žádný	jeden	dva	tři a více
Bezpečný sklon střechy (BSS)	≥25° ≥25° ≥25° ≥22° ≥22° ≥18° ≥30°	Rapido Domino Optima Balance Titania Futura Bobrovka		<b>TŘÍDA 6</b>  DHV volně na krokách, spoje překrytím – tříplášťová střecha.  CREATON „UNO“, „DUO“	<b>TŘÍDA 5</b>  DHV na tvarově stálé tepelné izolaci nebo bednění, spoje překrytím, průběh pod kontratěmi.  CREATON „DUO“, „TRIO“	<b>TŘÍDA 4</b>  DHV na tvarově stálé tepelné izolaci nebo bednění, spoje slepeny, průběh pod kontratěmi.  CREATON „DUO“, „TRIO“
≥ BSS – 4°	≥21° ≥21° ≥21° ≥18° ≥18° ≥16° ≥26°	Rapido Domino Optima Balance Titania Futura Bobrovka	<b>TŘÍDA 4</b>  DHV na tvarově stálé tepelné izolaci nebo bednění, spoje slepeny, průběh pod kontratěmi.  CREATON „DUO“, „TRIO“	<b>TŘÍDA 4</b>  DHV na tvarově stálé tepelné izolaci nebo bednění, spoje slepeny, průběh pod kontratěmi.  CREATON „DUO“, „TRIO“	<b>TŘÍDA 3</b>  DHV na tvarově stálé tepelné izolaci nebo bednění, spoje slepeny, podtěsněné kontratě, průběh pod kontratěmi.  CREATON „DUO“, „TRIO“ + příslušenství	<b>TŘÍDA 3</b>  DHV na tvarově stálé tepelné izolaci nebo bednění, spoje slepeny, podtěsněné kontratě, průběh pod kontratěmi.  CREATON „DUO“, „TRIO“ + příslušenství
≥ BSS – 8°	≥17° ≥17° ≥17° ≥14° ≥14° ≥13° ≥22°	Rapido Domino Optima Balance Titania Futura Bobrovka	<b>TŘÍDA 3</b>  DHV na tvarově stálé tepelné izolaci nebo bednění, spoje slepeny, podtěsněné kontratě, průběh pod kontratěmi.  CREATON „DUO“, „TRIO“ + příslušenství	<b>TŘÍDA 3</b>  DHV na tvarově stálé tepelné izolaci nebo bednění, spoje slepeny, podtěsněné kontratě, průběh pod kontratěmi.  CREATON „DUO“, „TRIO“ + příslušenství	<b>TŘÍDA 3</b>  DHV na tvarově stálé tepelné izolaci nebo bednění, spoje slepeny, podtěsněné kontratě, průběh pod kontratěmi.  CREATON „DUO“, „TRIO“ + příslušenství	<b>TŘÍDA 2</b>  DHV na bednění, spoje slepeny nebo svařeny, podtěsněné kontratě, průběh pod kontratěmi.  CREATON „QUATRO“ + příslušenství
≥ BSS – 10°	≥15° ≥15° ≥15° ≥12° ≥12° ≥10° ≥20°	Rapido Domino Optima Balance Titania Futura Bobrovka	<b>TŘÍDA 2</b>  DHV na bednění, spoje slepeny nebo svařeny, podtěsněné kontratě, průběh pod kontratěmi.  CREATON „QUATRO“ + příslušenství	<b>TŘÍDA 2</b>  DHV na bednění, spoje slepeny nebo svařeny, podtěsněné kontratě, průběh pod kontratěmi.  CREATON „QUATRO“ + příslušenství	<b>TŘÍDA 2</b>  DHV na bednění, spoje slepeny nebo svařeny, podtěsněné kontratě, průběh pod kontratěmi.  CREATON „QUATRO“ + příslušenství	<b>TŘÍDA 1</b>  DHV na bednění, synte- tické fólie nebo asfalto- vé pásy, spoje slepeny či svařeny, průběh přes kontratě.  CREATON „QUATRO“ + příslušenství
< BSS – 10°	sklon střechy nesmí být menší než 10°		<b>TŘÍDA 1</b>  DHV na bednění – asfaltové pásy, spoje svařeny, průběh přes kontratě.			

## PODSTŘEŠNÍ FÓLIE CREATON



Společnost CREATON nabízí pro vytvoření doplňkové hydroizolační vrstvy (DHV) kvalitní podstřešní fólie s názvem UNO, DUO, TRIO a QUATRO, které splňují náročné požadavky dle německých směrnic cechu pokrývačů ZVDH a jsou zaříděny do nejvyšší klasifikace USB-A, UDB-A (mimo UNO). Fólie DUO a TRIO jsou opatřeny integrovanou samolepicí páskou pro slepení vzájemných přesahů. Spolu s dalším příslušenstvím Creaton lze vytvořit funkční podstřeší i v náročných klimatických podmínkách a nízkých sklonech střechy.

### CREATON „UNO“

Základní podstřešní fólie pro nezateplené i zateplené větrané střešní konstrukce

- Používá se při bezpečných sklonech střechy bez zvýšených požadavků na doplňkovou hydroizolační vrstvu.
- 3-vrstvá difuzně propustná fólie s mikroporézní fólií mezi dvěma textilními vrstvami.
- Fólie „UNO“ není vhodná pro pokládku na bednění.
- Není určena k použití jako prozatímní zastřešení.

### CREATON „DUO“

Difuzně otevřená podstřešní fólie pro dvouplášťové šikmé střechy, kontaktní na tepelnou izolaci.

- Vhodná pro použití na dvouplášťové střešní konstrukce zateplené na celou výšku krokví.
- Používá se na stabilní podklad (tvarově stálá tepelná izolace nebo bednění).
- 3-vrstvá difuzně otevřená podstřešní fólie s textilií.
- Dva integrované samolepicí pásy poskytují důkladné slepení podélných přesahů fólií.
- Splňuje přísné požadavky směrnice ZVDH a je zaříděna do klasifikace třídy UDB-A a USB-A.
- Vhodná jako prozatímní zastřešení.

### CREATON „TRIO“

Vysoce kvalitní podstřešní fólie určená pro zvýšené požadavky vyplývající z nízkého sklonu střechy, geografické polohy, konstrukce střechy apod.

- Určená na bednění popř. tvarově stálou tepelnou izolaci.
- 4-vrstvá difuzně otevřená podstřešní fólie s textilií.
- Dva integrované samolepicí pásy poskytují důkladné slepení podélných přesahů fólií.
- Splňuje přísné požadavky směrnice ZVDH a je zaříděna do klasifikace třídy UDB-A a USB-A.
- Vhodná jako prozatímní zastřešení.

### CREATON „QUATRO“

Extrémně odolná, svařitelná syntetická fólie, která spolu s příslušenstvím Creaton splňuje požadavky na vytvoření vodotěsného podstřeší.

- Fólie je určena pro řešení difuzně otevřeného podstřeší, pokládka na bednění.
- Vhodná pro nízké sklony střech pro vytvoření vodotěsného podstřeší (dle výrobce Creaton).
- Vícevrstvá difuzně otevřená podstřešní fólie, skládající se ze dvou vrstev monolitických TPU-Kopolymerů a jedné vrstvy PES rouna.
- Vyznačuje se vysokou odolností proti oděru.
- Splňuje požadavky směrnice ZVDH a je zaříděna do klasifikace třídy UDB-A a USB-A.



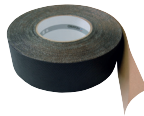
## ORIGINÁLNÍ PŘÍSLUŠENSTVÍ PRO PODSTŘEŠNÍ FÓLIE CREATON



### CREATON SPECIÁLNÍ LEPIDLO SKL

(objem 310 ml/kartuše, vydatnost cca. 19 bm lepení)

- Speciální elastické lepidlo určené pro vodotěsné slepení příčných i podélných přesahů fólií a pro ukončení detailů fólií jako napojení na okapní plech, stěny, štíty komíny apod.



### CREATON - NKS LEPÍCÍ PÁSKA

pro slepení spojů a napojení pro fólie „UNO“/„DUO“ (25 metrů/role)

- Oboustranná lepicí páska pro lepení spojů a napojení s výbornou přilnavostí také na dřevo, zdivo a beton



### CREATON - TĚSNÍCÍ PÁSKA NDS

(10 metrů/role)

- CREATON - Těsnící páska NDS, oboustranně lepicí, používá se pod kontralatě na utěsnění perforací hřebíky.



### CREATON - TĚSNÍCÍ TMEL NDM

- CREATON Těsnící tmel NDM se používá na utěsnění perforací hřebíky pod kontralatěmi.



### CREATON - SVAŘOVACÍ ČINIDLO QSM

- CREATON Svařovací činidlo se používá k homogennímu spojení příčných a podélných přesahů fólie „QUATTRO“ pro vytvoření vodotěsného podstřeší.



### CREATON - LÁHEV SE ŠTĚTCEM PRO QSM

- CREATON Láhev se štětcem slouží pro nanášení svařovacího činidla QSM.



### VNĚJŠÍ ROH - prvek pro vytvoření vodotěsného podstřeší „QUATTRO“

- Tento prvek slouží jako příslušenství při řešení detailů ukončení fólie na rozích (komínů, prostupů apod.), pro vytvoření homogenního sváru při tvorbě vodotěsného podstřeší tvořeným fólií QUATTRO s použitím horkovzdušné pistole a svařovacího činidla QSM.



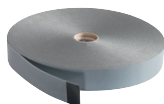
### CREATON HORKOVZDUŠNÁ PISTOLE PRO FÓLII „QUATTRO“

- CREATON Horkovzdušná pistole pro vytvoření svařeného spoje fólie QUATTRO s plynulou regulací teploty a průtoku vzduchu.



### CREATON EPDM - MANŽETY

- CREATON podstřešní EPDM manžety slouží pro optimální utěsnění prostupových prvků krytiny Creaton (prostupové tašky pro anténu, odvětrání apod).



### CREATON TĚSNÍCÍ PĚNOVÁ PÁSKA NDB

- CREATON pěnová páska NDB se používá na podtěsnění kontralatí v nízkých sklonech střech.



### CREATON PODSTŘEŠNÍ TĚSNÍCÍ PÁSKA UAB

- CREATON - UAB je samolepicí těsnící butylová páska se zvlněným polyetylenovým podkladem s vysokou podélnou pružností větší než 60%. Slouží k utěsnění prostupů a lepení složitých detailů.