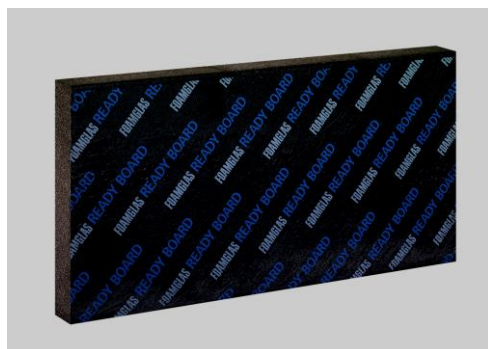


FOAMGLAS® READY BOARD T4+

Strana: 1

Datum: 12.03.2018 Supersedes: 03.07.2017

www.foamglas.com



Desky FOAMGLAS® READY BOARD T4+ se skládají se vzájemně slepených desek FOAMGLAS®. Na horní ploše je nakaširovaná vrstva asfaltu. To umožňuje přímé natavování asfaltových pásů. Spodní strana je kaširována bílou fólií vyztuženou skelným vláknem.

Způsob dodání (obsah balení)

délka x šířka [mm]	1200 x 600									
tloušťka [mm]	40	50	60	70	80	90	100	110	120	
počet bloků v balení	6	5	4	4	3	3	3	2	2	
metr čtvereční [m ²]	4.32	3.60	2.88	2.88	2.16	2.16	2.16	1.44	1.44	

délka x šířka [mm]	1200 x 600									
tloušťka [mm]	130	140	150	160	170	180	190	200		
počet bloků v balení	2	2	2	2	14*	14*	12*	12*		
metr čtvereční [m ²]	1.44	1.44	1.44	1.44	10.08	10.08	8.64	8.64		

Jiné formáty lze dodat na vyžádání.

* Jednotlivé desky přímo na paletě.

Obecné vlastnosti pěnového skla FOAMGLAS®

Popis

: Izolace FOAMGLAS® je vyrobena z vybraného recyklovaného skla (≥ 60%) a dalších běžně se vyskytujících přírodních surovin (písek, vápenec, vápno...). Izolace je zcela anorganická, neobsahuje žádné látky poškozující ozónovou vrstvu ani protipožární aditiva nebo pojiva. Neobsahuje žádné organické ani těžké látky.

Reakce na oheň (EN 13501-1)

: Materiál vyhovuje hodnocení Euroclass A1, nehořlavé, bez toxických spalin

Provozní teplotní limity

: od -265°C do +430°C

Faktor difúzního odporu (EN ISO 10456)

: $\mu = \infty$

Hydroskopičnost

: nulová

Kapilarita

: nulová

Bod tání (DIN 4102-17)

: >1000 °C

Součinitel teplotní roztažnosti (EN 13471)

: $9 \times 10^{-6} \text{ K}^{-1}$

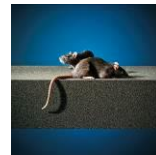
Měrné teplo (EN ISO 10456)

: 1000 J/(kg·K)

Vlastnosti FOAMGLAS®

Tepelná izolace
prověřená časem

Vodotěsná

Biologicky
odolnáVysoce pevná v
tlakuKyselinovzdorná/
chemicky odolná

Nehořlavá

Neprodyšná pro
vodní páru

Tvarově stálá



Ekologická

Chrání proti
radonu

FOAMGLAS[®] READY BOARD T4+

Strana: 2

Datum: 12.03.2018 Supersedes: 03.07.2017

www.foamglas.com

1. Vlastnosti výrobku podle EN 13167 ¹⁾

Objemová hmotnost ($\pm 10\%$) (EN 1602)	: 115 kg/m ³
Tloušťky (EN 823) ± 2 mm	: od 40 do 200 mm
Délka (EN 822) ± 5 mm	: 1200 mm
Šířka (EN 822) ± 2 mm	: 600 mm
Součinitel tepelné vodivosti (EN ISO 10456)	: $\lambda_D \leq 0,041$ W/(m·K)
Reakce na oheň (EN 13501-1)	: Euroclass E (Jádrový materiál Euroclass A1)
Bodové zatížení (EN 12430)	: PL $\leq 1,5$ mm (Point load)
Pevnost v tlaku (EN 826-A)	: CS ≥ 600 kPa (Compressive strength)
Pevnost v ohybu (EN 12089)	: BS ≥ 450 kPa (Bending strength)
Pevnost v tahu (EN 1607)	: TR ≥ 150 kPa (Tensile strength)

¹⁾ Označení CE zajišťuje shodu se základními povinnými požadavky Směrnice stavebních výrobků tak, jak je uvedeno v EN 13167.

V rámci certifikace CEN Keymark jsou všechny uvedené vlastnosti ověřeny oprávněnou, notifikovanou a akreditovanou třetí stranou.

2. Doplnkové vlastnosti výrobku

Tepelná prostupnost při 0°C	: $4,2 \times 10^{-7}$ m ² /sec
Soulad výrobku s	: BS EN 13167 : 2001
BRE Green Guide Hodnocení	: A

3. Oblasti použití

Jako tepelná izolace do:

- ploché střech (lepení na trapézový plech za studena lepidlem PC[®] 11)
- suterénní stěn (z vnější strany)

Asfaltové pásy mohou být přímo natavovány plamenem na stranu desek READY BOARD kaširovanou asfaltem.