

FOAMGLAS® WALL BOARD T4+

Strana: 1

Datum: 28.06.2010

Supersedes: 0/0/0

www.foamglas.cz



Deska FOAMGLAS® WALL BOARD T4+ je tvořena vzájemně slepenými deskami FOAMGLAS®. Obě strany izolace jsou kaširovány skelným vláknem s polyetylenovým povrchem.

Způsob dodání (obsah balení)

délka x šířka [mm]	1200 x 600							
tloušťka [mm]	40	50	60	70	80	90	100	110
počet desek v balení	6	5	4	4	3	3	3	2
plocha v balení [m ²]	4.32	3.60	2.88	2.88	2.16	216	216	1.44

délka x šířka [mm]	1200 x 600							
tloušťka [mm]	120	130	140	150	160	170	180	
počet desek v balení	2	2	2	2	2	14*	14*	
plocha v balení [m ²]	1.44	1.44	1.44	1.44	1.44	10.08	10.08	

* Není v balících, baleno po 14 ks na paletě.

1. Základní vlastnosti materiálu FOAMGLAS®

Popis

: FOAMGLAS® je vyroben z vybraného recyklovaného skla (> 66%) a dalších běžně se vyskytujících přírodních surovin (písek, vápenec).
Izolace je zcela anorganická, neobsahuje žádné látky poškozující ozónovou vrstvu (CFC, HCFC apod.) ani protipožární aditiva nebo pojiva.
Neobsahuje žádné organické ani těžké látky.

Reakce na oheň (EN 13501-1)

: Materiál vyhovuje hodnocení Euroclass A1, nehořlavé, bez toxických spalin

Provozní teplotní limity

: od -260°C do +430°C

Faktor difúzního odporu (EN ISO 10456)

: $\mu = \infty$

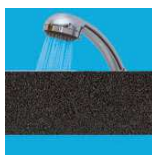
Hydroskopičnost

: nulová

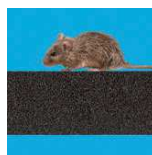
Kapilarita

: nulová

Výjimečné vlastnosti izolace FOAMGLAS®



Vodotěsná



Biologicky odolná



Vysoce pevná v tlaku



Kyselinovzdorná/chemicky odolná



Snadno opracovatelná



Nehořlavá



Neprodyšná pro vodní páru



Tvarově stálá



Ekologická



FOAMGLAS® WALL BOARD T4+

Strana: 2

Datum: 28.06.2010

Supersedes: 0/0/0

www.foamglas.cz

2. Vlastnosti materiálu dle EN 13167 ¹⁾

Objemová hmotnost ($\pm 10\%$) (EN 1602)	: 115 kg/m ³
Tloušťka (EN 823) ± 2 mm	: od 40 do 180 mm
Délka (EN 822) ± 2 mm	: 1200 mm
Šířka (EN 822) ± 2 mm	: 600 mm
Součinitel tepelné vodivosti (EN ISO 10456)	: $\lambda_D \leq 0.041$ W/(m·K)
Reakce na oheň (EN 13501-1)	: Euroclass F (Jádrový materiál Euroclass A1)
Bodové zatížení (EN 12430)	: PL ≤ 1.5 mm
Pevnost v tlaku (EN 826 příloha A)	: CS ≥ 600 kPa
Pevnost v ohybu (EN 12089)	: BS ≥ 450 kPa
Pevnost v tahu (EN 1607)	: TR ≥ 100 kPa

¹⁾ Označení CE zajišťuje shodu se základními povinnými požadavky Směrnice stavebních výrobků tak, jak je uvedeno v EN 13167. V rámci certifikace CEN Keymark jsou všechny uvedené vlastnosti ověřeny oprávněnou, notifikovanou a akreditovanou třetí stranou.

3. Dodatečné vlastnosti materiálu

Bod tavení (DIN 4102-17)	: >1000 °C
Součinitel teplotní roztažnosti (EN 13471)	: 9×10^{-6} K ⁻¹
Měrné teplo (EN ISO 10456)	: 1 kJ/(kg·K)
Teplotní vodivost při 0°C	: 4.2×10^{-7} m ² /sec