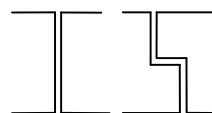


PLOCHÉ STŘECHY
TECHNICKÝ LIST
puren® MV λD 027/029
**IZOLAČNÍ DESKA PIR S OBOUSTRANNÝM
FLÍSEM PRO PLOCHÉ STŘECHY**


Spoj tupý Spoj ozub


POPIS VÝROBKU

Lehká a tuhá izolační deska PIR bez obsahu freonu, zdravotně nezávadná. Deska je opatřena oboustranně flísem. Po obvodu ozub nebo tupý spoj. Vysoká plošná a bodová odolnost proti mechanickému namáhání a prošlapu. Desky mají dlouhodobou teplotní odolnost + 90°C, krátkodobou teplotní odolnost + 250°C. Desky mohou být v přímém kontaktu s asfaltovým či PVC pásem. Minimální nasákavost. Rozměrová stálost vlivem vlhkosti a teploty. Při požáru nevzniká dým, desky se netaví a neodkapávají.

OBLAST POUŽITÍ

Deska MV je určena pro stavební tepelné izolace plochých střech připevněných ke stavební konstrukci - mechanickým kotvením, lepením horkým asfaltem nebo studeným asfaltovým lepidlem, polyuretanovým lepidlem nebo zatížením kačirkem, dlažbou. Není nutná separační vrstva mezi PIR izolací a hydroizolací. Deska může být celoplošně i bodově mechanicky zatížena.

VLASTNOSTI IZOLAČNÍ DESKY puren PIR

Nízký součinitel tepelné vodivosti – velmi dobré izolační schopnosti. Nízká objemová hmotnost a vysoký stupeň pevnosti v tlaku a bodovém zatížení. Odolnost proti vlhkosti, minimální nasákavost, rozměrová stabilita. Při požáru nevzniká dým, odkapy a tavící hmota.

BALENÍ

Desky puren MV jsou baleny do polyetylénové fólie s označením výrobce a základními údaji o výrobku na štítku.

ROZMĚRY, VÝROBNÍ SORTIMENT, BALENÍ												
Tloušťka (mm)	20	30	40	50	60	80	100	120	140	160	180	200
Délka x šířka (mm)	1200 x 600 (montážní rozměr 1185x585 ozub)											
Puren MV m ² / balík	18,00	11,52	8,64	7,20	5,76	4,32	3,60	2,88	2,16	2,16	2,16	1,44
Délka x šířka (mm)	2400 x 600 (montážní rozměr 2385x585 ozub)											
Puren MV-XL m ² /balík	xx	xx	xx	xx	xx	8,64	7,20	5,76	4,32	4,32	4,32	2,88

TECHNICKÉ PARAMETRY				
Vlastnost	Označení	Hodnota	Jednotka	Norma
Deklarovaný součinitel tepelné vodivosti (<80mm/≥80mm)	λ _D	0,027/0,029	W.m ⁻¹ .K ⁻¹	EN 12667
Objemová hmotnost		< 35	kg.m ⁻³	EN 1602
Ekvivalentní difúzní odpor (vztaženo na desku tl.100 mm)	(S _d)	4,5	m	EN 12086
Rozměrová stabilita za určen. podmínek teploty a vlhkosti	DS(TH)	9	%	EN 1604
Napětí v tlaku nebo pevnost v tlaku	CS(10/Y)	≥ 150	kPa	EN 826
Pevnost v tahu kolmo k rovině desky	TR	≥ 40	kPa	EN 1607
Dlouhodobá nasákavost	W _{it}	0,9	%	EN 12087
Tolerance tloušťky	T	2	mm	EN 823
Teplotní použitelnost dlouhodobá		+90/-20	°C	
Teplotní použitelnost krátkodobá		+250	°C	
Reakce na oheň		E-s2,d0		EN 13501-1
Měrná tepelná kapacita	c _p	1500	J.kg ⁻¹ .K ⁻¹	EN 12524
ES certifikát shody	FIW Forschungsinstitut für Wärmeschutz e.V.MünchenLochhammer Schlag 4D 82166 Gräfeling 83/03/2008, 84/03/2008			
Zdravotní nezávadnost	IBU EPO-IVPU-2010111-D Fraunhofer Institut			

Informace obsažené v tomto technickém listě vypovídají o vlastnostech výrobků platných v době vydání. Vzhledem k neustálému vývoji materiálů může docházet ke změnám jejich vlastností. Pro aktuální informace kontaktujte obchodního zástupce.

puren® gmbh - výrobce
 Rengoldshauser Str.4, 88662 Überlingen
 Deutschland
JITRANS TRADE s.r.o. – obchodní zastoupení
 Na Hranici 12a, 587 01 Jihlava
 tel: +420 567 563 505, fax: +420 567 210 725
 technické informace: +420 725 338 887
 e-mail: info@jitrans.cz , www.puren.cz