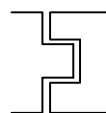


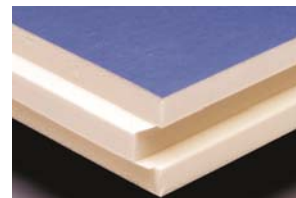
**ŠIKMÉ STŘECHY**

**TECHNICKÝ LIST**

**puren® ST - BLAU λd 027**  
**IZOLAČNÍ DESKA PIR S OBOUSTRANNÝM**  
**FLÍSEM PRO ŠIKMÉ STŘECHY**



Spoj P+D



• **POPIS VÝROBKU**

Lehká a tuhá izolační deska PIR bez obsahu freonu, zdravotně nezávadná. Deska je opatřena oboustranně flísem. Po obvodu pero a drážka. Vysoká plošná a bodová odolnost proti mechanickému namáhání a prošlapu. Desky mají dlouhodobou teplotní odolnost + 90°C, krátkodobou teplotní odolnost + 250°C. Minimální nasákavost. Rozměrová stálost vlivem vlhkosti a teploty. Při požáru nevzniká dým, desky se netaví a neodkapávají.

• **OBLAST POUŽITÍ**

Deska ST-blau je určena pro stavební tepelné izolace šikmých střech se zateplením nad krokvemi, pod krytiny skládané i celoplošně. Deska se kotví šrouby přes kontralatě do krokví.

• **VLASTNOSTI IZOLAČNÍ DESKY puren PIR**

Nízký součinitel tepelné vodivosti – velmi dobré izolační schopnosti. Nízká objemová hmotnost a vysoký stupeň pevnosti v tlaku a bodovém zatížení. Odolnost proti vlhkosti, minimální nasákavost, rozměrová stabilita. Při požáru nevzniká dým, odkapy a tavící hmota.

**BALENÍ**

Desky puren ST-blau jsou baleny do polyetylenové fólie s označením výrobce a základními údaji o výrobku na štítku.

ROZMĚRY, VÝROBNÍ SORTIMENT, BALENÍ							
Tloušťka (mm)	80	100	120	140	160	180	200
Délka x šířka (mm)	2400 x 1020 (montážní rozměr 2380x1000)						
Puren ST-blau m <sup>2</sup> / balík	7,34	7,34	4,89	4,89	4,89	4,89	4,89

TECHNICKÉ PARAMETRY				
Vlastnost	Označení	Hodnota	Jednotka	Norma
Deklarovaný součinitel tepelné vodivosti	λ <sub>D</sub>	0,027	W.m <sup>-1</sup> .K <sup>-1</sup>	EN 12667
Objemová hmotnost		< 35	kg.m <sup>-3</sup>	EN 1602
Ekvivalentní difúzní odpor (vztaženo na desku tl.100 mm)	(S <sub>d</sub> )	4,5	m	EN 12086
Rozměrová stabilita za určen. podmínek teploty a vlhkosti	DS(TH)	9	%	EN 1604
Napětí v tlaku nebo pevnost v tlaku	CS(10/Y)	≥ 150	kPa	EN 826
Pevnost v tahu kolmo k rovině desky	TR	≥ 40	kPa	EN 1607
Dlouhodobá nasákavost	W <sub>it</sub>	0,9	%	EN 12087
Tolerance tloušťky	T	2	mm	EN 823
Teplotní použitelnost dlouhodobá		+90/-20	°C	
Teplotní použitelnost krátkodobá		+250	°C	
Reakce na oheň		E-s2,d0		EN 13501-1
Měrná tepelná kapacita	c <sub>p</sub>	1400	J.kg <sup>-1</sup> .K <sup>-1</sup>	EN 12524
ES certifikát shody	FIW Forschungsinstitut für Wärmeschutz e.V.MünchenLochhammer Schlag 4D 82166 Gräfeling 83/03/2008, 84/03/2008			
Zdravotní nezávadnost	IBU EPO-IVPU-2010111-D Fraunhofer Institut			

Informace obsažené v tomto technickém listě vypovídají o vlastnostech výrobků platných v době vydání. Vzhledem k neustálému vývoji materiálů může docházet ke změnám jejich vlastností. Pro aktuální informace kontaktujte obchodního zástupce.

**puren® gmbh - výrobce**  
Rengoldshauser Str.4, 88662 Überlingen  
Deutschland  
**JITRANS TRADE s.r.o. – obchodní zastoupení**  
Na Hranici 12a, 587 01 Jihlava  
tel: +420 567 563 505, fax: +420 567 210 725  
technické informace: +420 725 338 887  
e-mail: [info@jitrans.cz](mailto:info@jitrans.cz) , [www.puren.cz](http://www.puren.cz)