

# DACHMAN®

informační magazín společnosti SATJAM 2021



## 02 KATALOG PŘÍSLUŠENSTVÍ



Veškeré doplňky ke krytinám SATJAM máte vždy po ruce s novým katalogem

## 03 OCELOVÁ TAŠKA SATJAM FLAT PLUS



Zcela nová maloformátová krytina s nadčasovým designem

## 07 ARGUMENTY PRO PRÉMIOVÉ MATERIÁLY



Srovnání cen při provedení střechy ve standardu a s materiálem AluMat případně AluMat Stucco

# KATALOG PŘÍSLUŠENSTVÍ

*Přehled o veškerých doplňcích vždy po ruce*



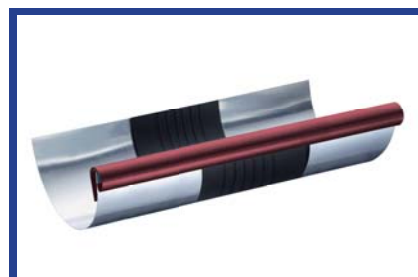
Pro zlepšení služeb a zpřehlednění nabídky jsme připravili zcela nový katalog Příslušenství. Originálních doplňků, které s krytinami vytvářejí funkční a spolehlivé systémy, je totiž mnoho. Některé jsou společné pro obě materiálové varianty - krytiny hliníkové i ocelové, neplatí to ale vždy. V přehledných tabulkách pokaždé snadno najdete správné řešení.

Úvod začíná tradičními položkami, jako jsou klempířské prvky, prostupové elementy a široký sortiment spojovacího materiálu. Navazují součásti nezbytné pro moderní střechy - sněhové zábrany a bezpečnostní prvky. Tyto prémiové doplňky jsou vybaveny unikátním systémem kotvení, zaručujícím 100% jistě a rychlou instalaci. Další kapitoly tvoří doplňky pro střešní skladbu, tzn. systémové fólie, těsnění, nadkrokevní

izolace, střešní okna a držáky pro solární systémy. Vše uzavírá nabídka okapových systémů.

S katalogem máte široký doplňkový sortiment SATJAM vždy přehledně po ruce. U každé položky je uvedeno, pro jaký typ krytiny je určena. Chcete-li si hledání ještě více usnadnit, poslouží vám QR kódy v závěru katalogu (tato funkce bude dostupná od dubna 2021). Jsou přiřazeny jednotlivým krytinám a po načtení se zobrazí doplňky pro danou krytinu.

*Katalog  
SATJAM Příslušenství  
ke stažení zde*



## Dilatační spojka

Jedná se o horkou novinku, určenou pro hliníkový okapový systém Niagara Alurain. Dostupná je pro obě provedení žlabů - průměr 125 i 150 mm. S tímto šikvným pomocníkem snadno zajistíte potřebnou dilataci dlouhých žlabů, kdy maximální povolená délka pevného úseku podokapních systémů je 12 metrů. Dilatační spojka má konce pro napojení z hliníkového plechu a střed tvoří pružná vložka, krytá naválkou v barvě žlabu.



# NOVÁ OCELOVÁ TAŠKA

Lehká plochá střecha SATJAM

**SATJAM®**  
flat plus



|                                |                                 |
|--------------------------------|---------------------------------|
| Název střešní krytiny          | <b>SATJAM Flat Plus</b>         |
| Celková šířka                  | <b>1 245 mm</b>                 |
| Stavební šířka                 | <b>1 207 mm</b>                 |
| Délka tašky                    | <b>320 mm</b>                   |
| Výška odsoků                   | <b>28 mm</b>                    |
| Délka modulu                   | <b>354 mm</b>                   |
| Počet šablon na m <sup>2</sup> | <b>2,59 ks</b>                  |
| Tloušťka ocelového plechu      | <b>0,5 mm</b>                   |
| Hmotnost                       | <b>cca 5,0 kg/m<sup>2</sup></b> |
| Sklon použití od               | <b>15°</b>                      |
| SATJAM záruka plus             | <b>30 let</b>                   |
| Povrchové úpravy               | <b>Purmat®, Satpur</b>          |

Plochá krytina s minimální profilací vychází z požadavků na moderní, jednoduchý a tvarově čistý vzhled střechy. SATJAM Flat Plus má tvar skládané krytiny s hladkým povrchem. Jádrem tvoří vysoce jakostní ocelový plech, chráněný špičkovými povrchovými úpravami Satpur nebo Purmat. Obě garantují nadstandardní odolnost krytiny vůči povětrnostním vlivům i mechanickému poškození. Designovou atraktivitu podtrhuje nízká hmotnost, která umožňuje použít Flat Plus i na méně únosných krokech. Podmínkou dobrého výsledku je dokonale vyrovnaný podklad. Pokládat lze od sklonu 15°, takže se hodí i pro bungalovy. Modernímu trendu odpovídají také barvy, kde nechybí žádané černé a šedé tóny.



**WEBINÁŘ** detaily  
montáže krytiny  
SATJAM Flat Plus

# TLUMICÍ PÁS

## RAPID - STAČÍ NALEPIT

*Významné snížení rizika hluku*

Novinka, určená ke tlumení hluku, vznikajícího vibracemi krytiny Rapid za větru, je vyrobena z polypropylenu. Speciální pás se lepí zespoda na podélnou osu pásu krytiny, kterou vyztuží a ještě zabrání přímému dotyku středu s podkladní konstrukcí. Úprava je určena pro krytinu Rapid pokládanou na latě, s výjimkou varianty s vrstvou Soundcontrol. Aplikace je díky samolepicí úpravě velmi jednoduchá, stačí odstranit ochrannou pásku a přilepit. Tak snadno omezíte šíření hluku do konstrukce střechy i podstřeší a bez obav můžete využívat elegance krytiny se vzhledem falcovaného plechu.

| Materiál                           | Polypropylen          |         |
|------------------------------------|-----------------------|---------|
| Hustota [kg/m <sup>3</sup> ]       | 29 ±3                 |         |
| Tepelná odolnost [°C]              | - 40/+90              |         |
| Pevnost v tahu [kPa]               | <i>příčná/podélná</i> | 200/300 |
| Prodloužení při roztržení [%]      | <i>příčná/podélná</i> | 70/75   |
| Nasávavost [%]                     | ≤ 1                   |         |
| Tepelná vodivost [W/mK]            | 0,036                 |         |
| UV odolnost                        | dobrá                 |         |
| Lepicí vrstva                      | Hot-melt              |         |
| Gramáž lepidla [g/m <sup>2</sup> ] | 17-20                 |         |
| Šířka [mm]                         | 100                   |         |
| Tloušťka [mm]                      | 5                     |         |
| Délka [m]                          | 20                    |         |
| Množství v balení [ks]             | 8                     |         |

K zajištění akustické pohody poslouží také:



### Soundcontrol™

Jedná se o speciální protihlukovou úpravu krytiny Rapid, při níž je na spodní stranu plechové tabule aplikována tlumivá vložka. Laboratorní měření prokázala snížení hlučnosti zhruba o 6 dB při použití této úpravy.



### WRAP separační rohož

Zvukové projevy krytiny Rapid omezí její oddělení od podkladu separační rohoží. Aplikovaná rohož navíc zabrání pronikání zkondenzované vlhkosti do dřevěného záklopu.

Separací rohož WRAP se vyrábí z polypropylenových vláken a má tloušťku 9 mm.



# NAVŠTIVTE KDYKOLIV

SATJAM školení 2021



**WEBINÁŘ** Schody,  
lávky a žebříky  
pro střechu



**WEBINÁŘ** Chyby  
při montáži  
SATJAM Rapid



**WEBINÁŘ** SATJAM  
Rapid montáž  
střešních oken



Tradiční školení jsme v roce 2021 museli přesunout do on-line prostředí. Ale rozhodně nelitujeme, novinka se vydařila! Webinář proběhl 5. února a provázeli jím produktový manažer Petr Tureček a regionální manažer prodeje Pavel Socha. Jejich prostřednictvím, a také díky mnoha instruktážním videím a názorným ukázkám, se účastníci webináře dozvěděli obšírné informace o všech letošních novinkách, v krátkosti představovaných tímto newsletterem. Bylo toho však mnohem více. Poradili, jakých chyb se vyvarovat u pokládky krytiny Rapid a co nedělat špatně při zabudovávání střešních oken. Představili nové webové stránky a připomenuli satelitní zaměřování střech SATvision. Nechyběly informace o jednotlivých produktech, povrchových úpravách a délkách záruk. Poslední třetina živého vysílání byla věnována dotazům,

kde zazněly užitečné odpovědi na reálné problémy. Například upozornění na nešvary při naceňování, kdy je rozdíl, zda se cena týká stavební šíře nebo celkové šíře. Klempíře určitě zaujaly podmínky programu SATJAM CCS Bonus, díky kterému mohou ušetřit na pohonných hmotách. A co je nejlepší? Webinář můžete zhlédnout kdykoliv dodatečně, neboť je stále volně přístupný na YouTube.

**CELÝ WEBINÁŘ**  
můžete zhlédnout zde



## Čerpejte výhody se SATJAMEM!

Pro klempíře jsme připravili program CCS Bonus. V něm za nákupy bonusových produktů SATJAM přidělujeme body, které lze směnit za kredit na tankovací kartě CCS. Abyste výhody programu CCS Bonus mohli využívat, musíte se nejprve zaregistrovat, pak odebrat některé z bonusových produktů a následně zakázky s nimi evidovat v aplikaci SATJAM nebo na webu. Hotovo! Pak už se můžete těšit na čerpání výhod u čerpací stanice.

# LEHKÁ STŘECHA PRO SKAUTY



**SKAUT**

*I my máme děti, i my jsme byli dětmi. Příběhy skautských kluboven ...*



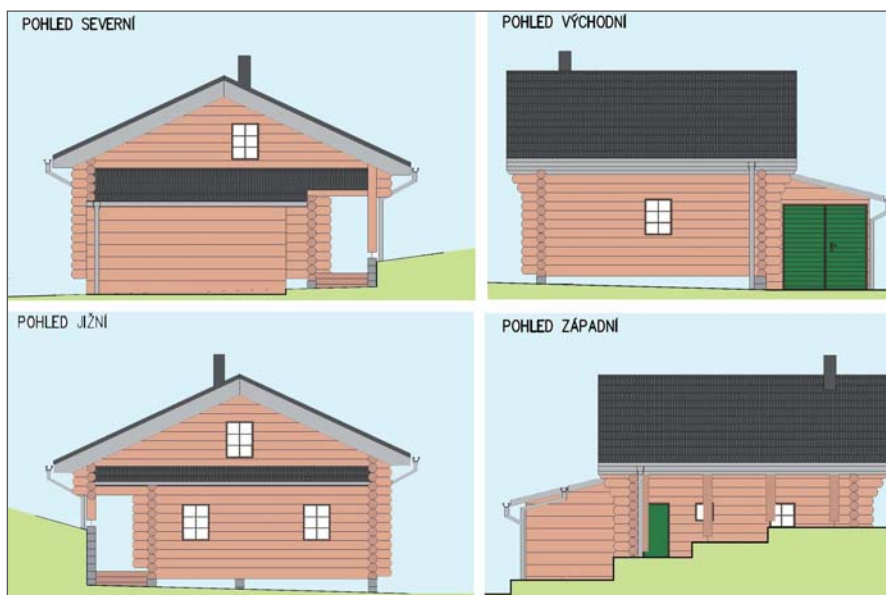
*Říčany vyhořelá klubovna*

## Klubovna v Říčanech u Prahy

Skautské středisko Lípa Říčany je se svými 324 aktivními členy 15. největší skupinou v Česku. Členů navíc neustále přibývá, takže se nelze divit, že skautská klubovna z roku 1968 dávno přestala stačit. Dokonce se stala příčinou, proč středisko začalo další členy odmítat. Řešením neúnosné situace měla být stavba doplňkové klubovny. Smělé plány skautů ale dostaly tvrdý úder, když 2. září 2020 historická klubovna vyhořela. Bývalé zázemí vzalo za své a novostavba byla teprve v polovině prací. V nastalé situaci skauti víc než kdy dřív ocenili každou pomoc. Mezi významné pomocníky se zařadil i SATJAM, který jim zdarma dodal víc než 200 metrů svitkového plechu pro falcování. Jednalo se o prémiový materiál SSAB Crown Greencoat®, šířky 625 mm, v grafitové šedi.

## Klubovna v Háji ve Slezsku

Také klubovna skautského oddílu Bobrů z Ostré Hůrky má v rodném listě zapsán rok 1968. Kapacitně sice dostačuje, dalšímu užívání ale brání celkový stav dřevostavby. Proto byla přes veškerou nostalgii po dlouhých úvahách vyhodnocena jako nejrozmumnější stavba nové klubovny. Inspirací se skautům stal dřevěný srub, sloužící jako trampská osada v podhůří Beskyd. Kulatina na stavbě sice ještě není, ale střešní krytina Bond Metallic už čeká připravena. Potřebné tašky skautům dodal SATJAM zdarma už na podzim, a to v provedení z prémiového materiálu SSAB Crown Greencoat® v černé barvě.



## U dvou kluboven nezůstalo

Dva horní příklady jsou jen malou ukázkou spolupráce, kterou SATJAM navázal se Skautskou nadací Jaroslava Foglara. Prostřednictvím jejího grantového programu „Střecha“ se podílí na realizacích skautských kluboven a tábořišť tak, aby zázemí oddílů bylo kvalitnější a bezpečnější. Mimo již uvedených staveb dodal také 286 tašek krytiny Arad Premium (úprava Purmat, barva černá) skautům z Hradce Králové, 560 střešních tašek Bond skautům z opavských Domoradovic, 564 stejných tašek skautům z Hodonína a velkoformátovou krytinu Rapid 510 (prémiový materiál SSAB Crown Greencoat®, barva grafitová šed) skautům z Dolních Životic. Celkový objem poskytnutého materiálu činí 1 300 m<sup>2</sup> krytin, včetně doplňků. A dál? Další dva projekty už jsou ve výhledu ...



*Klubovna si už novou střechu zasloužila*



# PRÉMIOVÉ MATERIÁLY

## Proč raději sáhnout po vyšší kvalitě?

Nejsem tak bohatý, abych mohl kupovat levné věci, říkával už Tomáš Baťa a jeho slova platí dodnes. Sázka na nižší pořizovací cenu krytiny je jen momentální zdánlivou úsporou. Při přepočítání na dobu životnosti vypadá cena prémiové krytiny úplně jinak. Přesvědčí už jen argument, že nezanedbatelná

### Standardní materiál

| Položka   | Cena bez DPH                                |                   |
|---|---|-------------------|
| <b>SATJAM Roof - ocelová krytina, polyestersat 25 µm antracitový (RAL 7016)</b><br><b>SATJAM záruka plus 20 let</b> | 55 800 Kč                                   |                   |
| Příslušenství a SATJAM NIAGARA ocel   | 60 930 Kč                                   |                   |
| <b>Mezisoučet</b>   | <b>116 730 Kč</b>                           |                   |
| Položky spojeny s montáží   | Montáž krytiny SATJAM Roof                  | 40 000 Kč         |
|   | Montáž laťování                             | 15 000 Kč         |
|   | Montáž hřebene                              | 5 000 Kč          |
|   | Montáž okapních plechů pod folii            | 6 000 Kč          |
|   | Montáž oplechování komína                   | 2 000 Kč          |
|   | Výroba a montáž oplechování                 | 5 000 Kč          |
|   | Montáž okapového systému                    | 15 000 Kč         |
|   | Manipulační technika (lešení, výtah)        | 5 000 Kč          |
|   | Doprava                                     | 5 000 Kč          |
|   | <b>Mezisoučet</b>                           | <b>98 000 Kč</b>  |
|   | <b>Celková pořizovací cena nové střechy</b> | <b>214 730 Kč</b> |

cena za montáž je v obou případech stejná, jenže u prémiového materiálu bude stačit ji znovu vynaložit až za dvojnásobek doby, než u krytiny standardní. Udělejte si představu sami z následujícího srovnání. V obou případech se jedná o střechu s plochou 200 m<sup>2</sup>.

### Prémiový materiál



| Položka  | Cena bez DPH                                |                   |
|--|---|-------------------|
| <b>SATJAM Roof - hliníková krytina, AluMat Stucco 25 µm antracitový (RAL 7016)</b><br><b>SATJAM záruka plus 60 let</b> | 73 800 Kč                                   |                   |
| Příslušenství a SATJAM NIAGARA hliník  | 86 246 Kč                                   |                   |
| <b>Mezisoučet</b>  | <b>160 046 Kč</b>                           |                   |
| Položky spojeny s montáží  | Montáž krytiny SATJAM Roof                  | 40 000 Kč         |
|  | Montáž laťování                             | 15 000 Kč         |
|  | Montáž hřebene                              | 5 000 Kč          |
|  | Montáž okapních plechů pod folii            | 6 000 Kč          |
|  | Montáž oplechování komína                   | 2 000 Kč          |
|  | Výroba a montáž oplechování                 | 5 000 Kč          |
|  | Montáž okapového systému                    | 15 000 Kč         |
|  | Manipulační technika (lešení, výtah)        | 5 000 Kč          |
|  | Doprava                                     | 5 000 Kč          |
|  | <b>Mezisoučet</b>                           | <b>98 000 Kč</b>  |
|  | <b>Celková pořizovací cena nové střechy</b> | <b>258 046 Kč</b> |

## Cena střešní krytiny z pohledu záruky

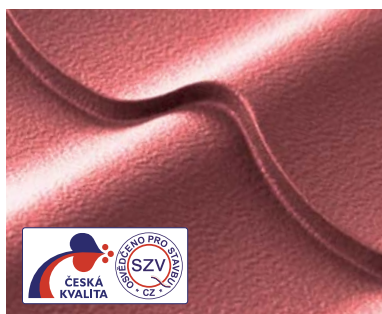
|   |                  |
|---|------------------|
| <b>SATJAM záruka plus</b>               | <b>20 let</b>    |
| Cena střechy přepočtena na 1 rok záruky | <b>10 737 Kč</b> |

|   |                 |
|---|-----------------|
| <b>SATJAM záruka plus</b>               | <b>60 let</b>   |
| Cena střechy přepočtena na 1 rok záruky | <b>4 301 Kč</b> |

## Oblíbený materiál AluMat, případně AluMat Stucco



Střecha z hliníku je jistota. Hliník je velmi odolný materiál a střecha z něj vydrží déle než 100 let. Hliníku AluMat věříme natolik, že na střechy z tohoto materiálu poskytujeme unikátní, až 60letou SATJAM Záruku Plus.



AluMat je dostupný ve dvou efektních povrchových úpravách, které se liší svým vzhledem. Varianta s jemným reliéfem je AluMat Stucco. Střecha s ním vypadá nevšedně a navíc je méně hlučná za deště. AluMat je hladký.



Materiál AluMat pro střešní krytiny SATJAM vyrábí norská společnost Norsk Hydro. Jde o předního světového specialistu na hliníkové produkty, který má více než 100 let zkušeností a neustále investuje do dalšího vývoje.



Pro funkční střechu nestačí samotná krytina. Proto nabízíme také střešní součásti, příslušenství a doplňky, např. okapy, střešní okna, výlezy, sněhové zábrany, izolace atd. Nabízíme ucelený systém všeho, co potřebujete.



# DĚKUJI VŠEM ZA UPLYNULÝ ROK



Poprat se s požadavky stavebního trhu nebývá nikdy jednoduché, ale nároky roku 2020 předčily všechno ostatní. Je asi zbytečné na tomto místě veškeré restriktce, komplikace a těžkosti vypočítávat. Každý z vás je zažil na vlastní kůži. Přesto, když se za uplynulým smutným rokem ohlížím, mohu s potěšením říci, že to pro SATJAM byl rok úspěšný.

Ve společnosti SATJAM se nám povedlo udržet kontinuitu výroby a uspokojit všechny požadavky, takže ve výsledku šlo dokonce o rok rekordní. Vyrobili jsme a prodali maximum. Pokračoval i vzestupný trend prodeje hliníkových krytin, z čehož máme opravdovou radost.

Nic z toho by ale nebylo možné, nebýt vás všech. Velké poděkování patří všem našim obchodním partnerům za podporu v loňském roce. Velmi si ceníme také přízně klemptířů, kteří si materiály SATJAM oblíbili a zůstali jim věrni i ve složitém období. Můj obdiv a respekt pak mají všichni naši zaměstnanci. V roce karantén, nemocí, distanční výuky a péče o své blízké se dokázali semknout a společnými silami jsme překonali všechny peripetie. Všem vám děkuji...

Bylo by příjemné dát v závěru naději na příchod lepších časů. Ale obávám se, že se zatnutými zuby budeme pokračovat i dál. Cena oceli na světových trzích strmě stoupá, a to se už začíná projevovat i v našem segmentu. Optimismem mě ale naplňují zkušenosti loňského roku. Když opět potáhneme za jeden provaz, tak společnými silami všechno zvládneme.

**Robert Obrzut**  
jednatel společnost SATJAM