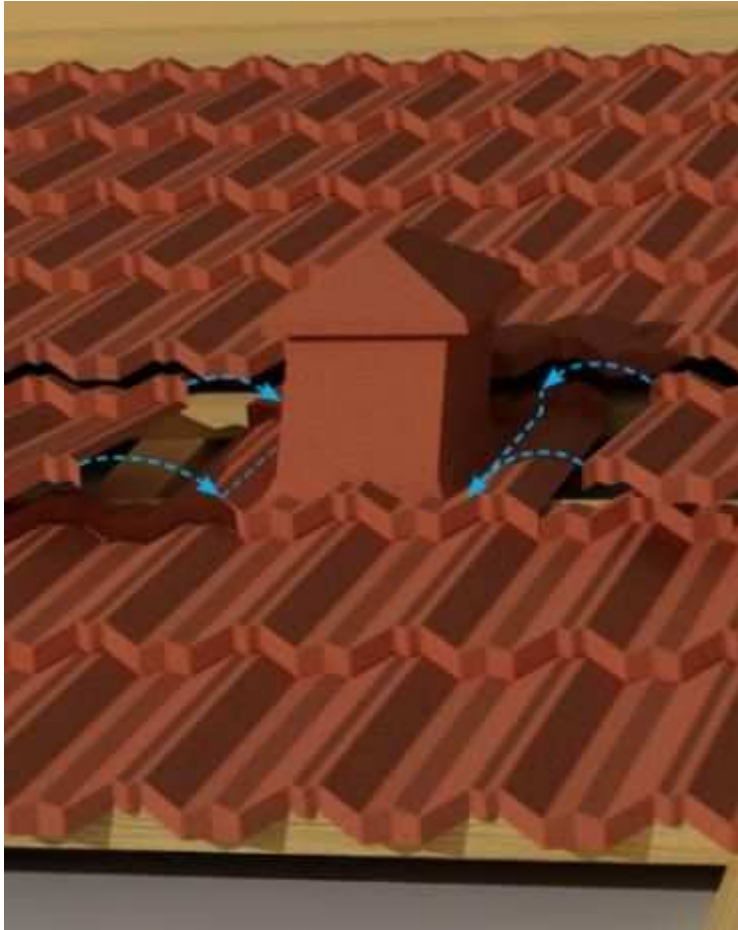


1. Montáž sanitní šablony

Sanitní šablona je plastová tvarovka, která se přibíjí čtyřmi hřebíky mezi dvě střešní šablony. Má podobu dvou "vln" střešní šablony a hranatého komínku se stříškou. Sanitní prostup je univerzální pro sklony střešní roviny od 15° do 45°. Součástí sanitní šablony je nástavec o délce 500 mm izolovaný pěnovým polystyrénem a adaptér přizpůsobitelný průměru trubky od 100 do 160 mm. Sanitní šablona má stejnou povrchovou úpravu jako střešní šablony.



Montáž sanitní šablony

2. Montáž větrací šablony

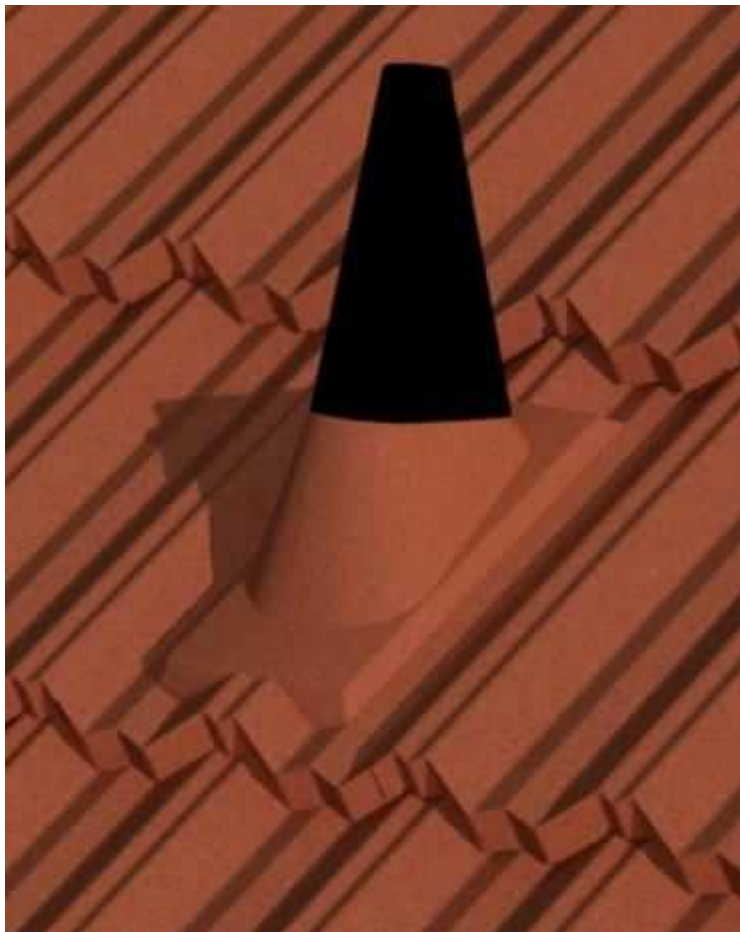
Větrací šablona je tvarovka, která má stejně jako sanitní šablona podobu dvou "vln" střešní šablony a nízkého komínku s otvorem v přední části a větrací kapacitou 75 cm². Přibíjí se mezi dvě střešní šablony čtyřmi hřebíky.



Montáž větrací šablony

3. Montáž anténního prostupu

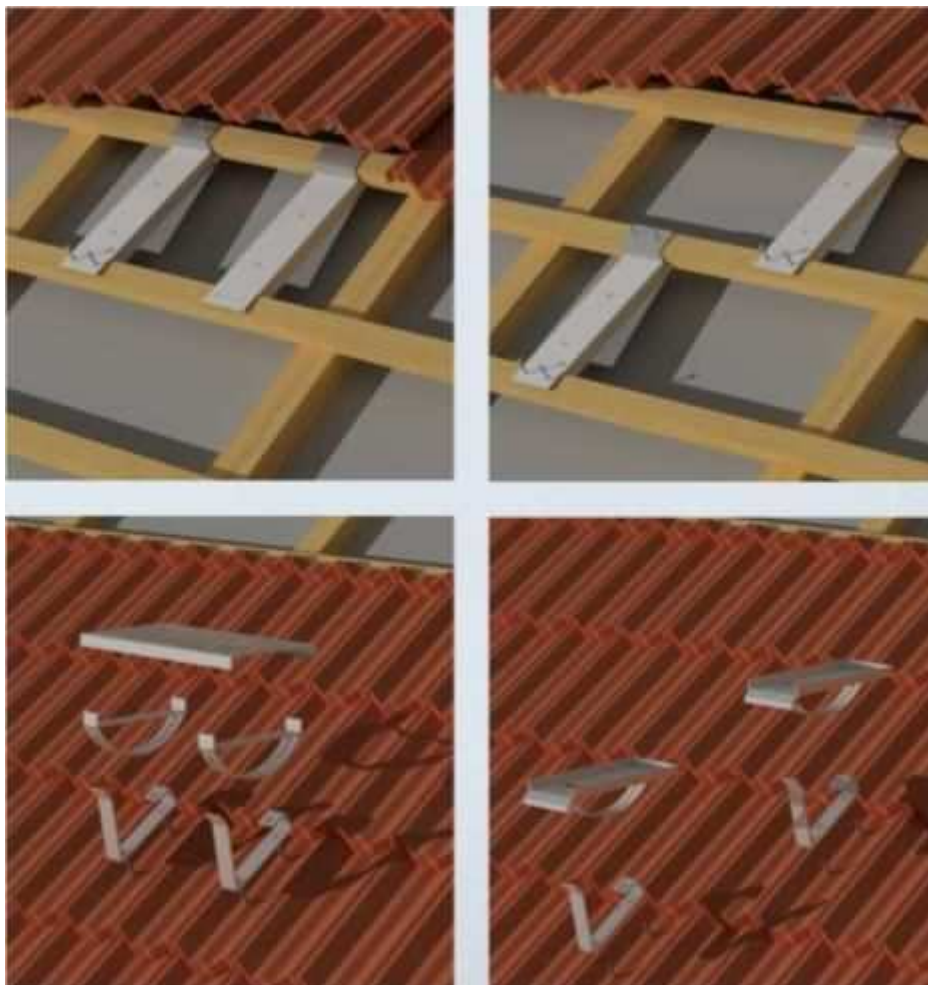
Anténní vstup je tvarovka, která má stejně jako sanitní a větrací šablona podobu dvou "vln" střešní šablony a nízkého komínku s gumovým rukávem a zdrhovadlem. Přibíjí se mezi dvě střešní šablony čtyřmi hřebíky. Maximální průměr anténního stožáru, který lze vstupem provléci, činí 60 mm.



Montáž anténního prostupu

4. Montáž lávky ke komínu a montáž stupačky

Postup montáže lávky ke komínu a stupačky je analogický; je zobrazen na následujících čtyřech obrázcích. V obou případech je nutné nejprve přímo na latě namontovat ocelové výztuhy. To znamená nejprve provrtat šablonu, pak provléci výztuhami a šablonou skrz předvrtané otvory šrouby s pryžovým těsněním a uchytit držák lávky, resp. držák stupačky. Poté namontujeme kolébkové nosníky, jejich sklon přizpůsobíme sklonu střechy a nakonec namontujeme samotnou lávku. Stupačka už obsahuje integrovaný kolébkový nosník přímo z výroby, takže jej nemusíme montovat. Součástí dodávky lávky, resp. stupačky je veškerý potřebný spojovací materiál.



Montáž lávky ke komínu