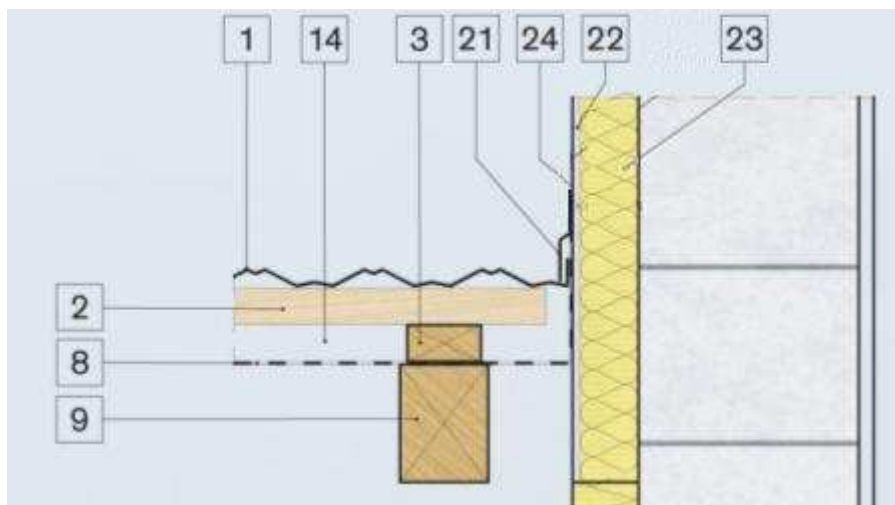


## 1. Montáž lemu zdi - řez

Před samotnou montáží laťového roštu a střešního systému nezapomeneme na vytažení pojistné hydroizolace kolmo na zeď, kterou se chystáme olemovat.

Montáž detailu lemu zdi zahájíme zahnutím a zastřížením střešní šablony směrem nahoru podél zdi, a to asi o 50 mm. Podobně jako v případě ohýbání šablony na štítě dbáme na to, abychom šablonu při ohýbání nijak nenastříhávali. Pokud bychom šablonu nastříhávali, vznikaly by netěsnosti, kterými by do podstřeší vnikala voda. Po vykrytí celého detailu střešními šablonami překryjeme nahoru ohnuté konce šablon lemem zdi, který připevníme přímo do zdi hmoždinami a vruty. Vrchní hranu lemu zdi utěsníme proti zatékání vody trvale pružným (např. silikonovým) tmelem.

Montáž lemu zdi zachycuje následující obrázek.



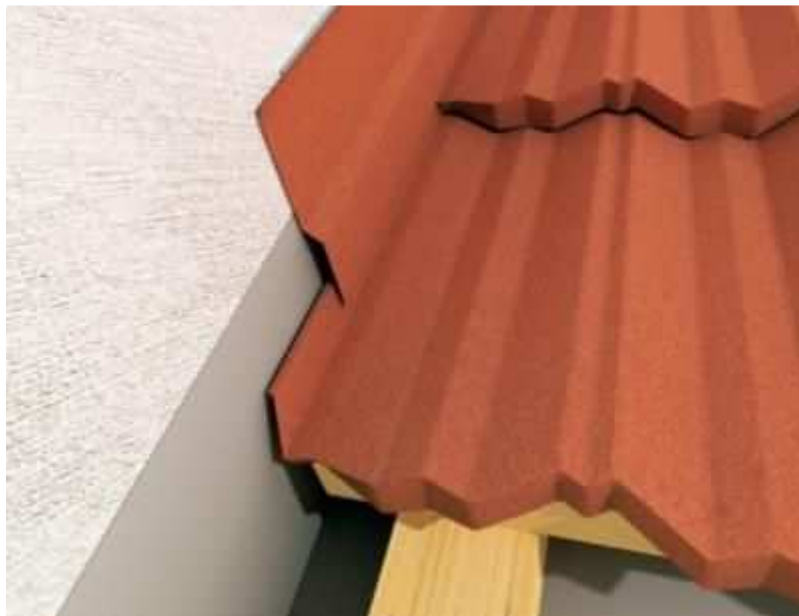
Montáž lemu zdi - řez

### Popis obrázku:

1. Střešní šablona
2. Lať
3. Kontralať
8. Pojistná hydroizolace - difuzní fólie
9. Krokve
14. Větraná vzduchová mezera na výšku kontralati
21. Lem zdi
22. Jádrová omítka
23. Zateplená zeď
24. Trvale pružný tmel

## 2. Montáž lemu zdi - celkový pohled

Celkový pohled na detail lemu zdi zachycuje následující obrázek. Povšimněte si zahnutí a zastřížení střešní šablony směrem nahoru a vrstvičky tmelu aplikovaného na horní hranu tvarovky systémového lemu zdi.



Montáž lemu zdi - celkový pohled

## 3. Montáž lemu zdi - profil Římská

Profil Římská vykazuje při montáži lemu zdi specifika, která vyplývají z jeho výšky. Lem zdi se řeší podobně jako štítová lišta, tedy za použití dvou tvarovek - příčného lemu zdi specifického pro profil Římská a běžného, systémového lemu zdi.

Montáž detailu lemu zdi zahájíme vydlabáním dlabu hlubokého 20 mm a širokého 90 mm do roznášecích latí na jejich koncích přiléhajících ke zdi, kterou budeme lemovat. Pokračujeme instalací příčného lemu zdi, který montujeme směrem od okapu nahoru tak, že jednotlivé tvarovky příčného lemu zdi navzájem překrýváme o 100 mm. Pokračujeme montáží systémového lemu zdi, kterým překrýváme svislou část příčného lemu zdi. Příčný lem zdi kotvíme hřebíkem do latě v místech, kde se příčné lemy zdi navzájem napojují (kotvíme přitom vždy pouze spodní tvarovku, hřebík zásadně neprobíjíme skrz obě tvarovky najednou). Systémový lem zdi kotvíme na hmoždiny a vruty přímo do zdi. Horní hranu systémového lemu zdi, která přiléhá ke zdi, potřeeme trvale pružným tmelem, abychom zabránili pronikání vody do střešní konstrukce. Střešní šablony pak kryjeme tak, že je umísťujeme až na samotný lem zdi. Šablony přitom nijak neohýbáme, pouze je v případě potřeby zastříhujeme.

Montáž detailu lemu zdi v profilu Římská zachycuje následující obrázek.



Montáž lemu zdi - profil Římská