

Projekt KM Beta - Dům: Nové bydlení pohodlně a se slevami

Zásadní zjednodušení stavby rodinného domu i významnou úsporu nákladů představuje projekt KM Beta – Dům. Společnost KM Beta a.s., nabízí v rámci tohoto jedinečného programu zájemcům nejprodávější typové domy různých firem, jejichž projekty jsou již upraveny pro

Specifikace	Hodnota
Počet místností:	5
Počet osob:	5
Obýtná plocha:	74,3 m ²
Užitková plocha:	117,8 m ²
Zastavěná plocha:	73,1 m ²
Obestavěný prostor:	486 m ³
Výška střechy:	7,63 m
Orientace vstupu:	V, SZ, Z, SV
Sklon střechy:	40°
Ročník:	2006

Typy domů

- Náš dům
- Erlic
- Diamant
- Janitar
- Opál
- Smaragd
- Topas
- Euroline
- G-service

Stavební materiál: pánový polystyren, cihlová plázevka

Teplotní odpor: 3,81

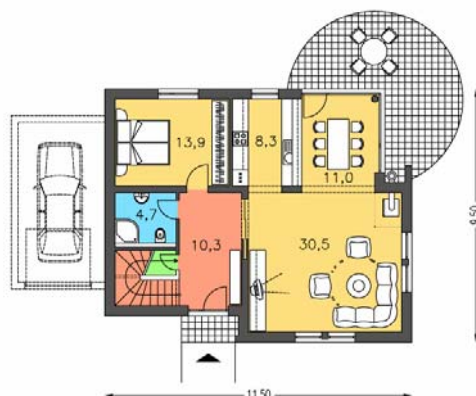
Nastavení tepelného odporu: normální, nízkooenergetický, pasivní

Cena systému SENDWIX: 358 684

stavbu materiály KM Beta, a to jak pro vápenopískový zdicí systém KMB SENDWIX a pálený cihelný systém HODOTHERM, tak pro střešní krytinu KM Beta. Zakoupením typového domu získává zákazník automaticky slevu 10% na projektovou dokumentaci a navíc dostane stavební materiál KM Beta za velmi výhodné ceny díky speciálním slevovým kuponům.

Stránky projektu www.kmbeta-dum.cz nabízejí nejen podrobné informace o jednotlivých domech, ale také možnost nastavení tepelné izolace a tepelného odporu (normální dům, nízkooenergetický nebo pasivní) u vybraného domu při využití systému KMB SENDWIX a získání okamžitého výpočtu ceny zdicího systému přímo na www.kmbeta-dum.cz.

Zájemci mohou na www.kmbeta-dum.cz vybírat z mnoha zajímavých typů domů od nejvýznamnějších firem působících na českém trhu. Vyberou si tu



milovníci klasických rodinných domků, ale i vyznavači moderního stylu. V detailu každé stavby najde návštěvník podrobné informace o vybraném domě, jeho zastavěné, obytné nebo třeba podlahové ploše a další podrobnosti. Volbou varianty tepelné izolace (pěnový polystyren, minerální izolace, lícová přizdívka) a nastavením tepelného odporu obvodových stěn (normální nebo nízkoenergetický či dokonce pasivní dům) získá konkrétní hodnotu tepelného odporu a zároveň orientační cenu hrubé stavby domu ze systému KMB SENDWIX. Detail domu také obsahuje půdorysy vybrané stavby a všechny čtyři pohledy z různých stran s možností zvětšení. Přesný objem materiálu potřebného pro daný dům (střešní krytiny i zdicích prvků) a přesnou cenu tohoto materiálu lze získat obratem po vyžádání od zástupců společnosti KM Beta a.s. Kontakty jsou uvedeny na www.kmbeta-dum.cz.

O systému KMB SENDWIX

Unikátní certifikovaný systém vícevrstvého (sendvičového) zdiva KMB SENDWIX je moderním řešením pro stavbu rodinného domu odpovídajícího současným i budoucím potřebám. Zdicí prvek KMB SENDWIX je zhotoven z vápna a přírodního křemičitého písku a je vytvrzen účinkem páry za vysokého tlaku. Nosnou konstrukci obvodového pláště tvoří mimořádně pevné vápenopískové kvádry. Z vnější strany se na zdivo přikládá tepelná izolace v různých variantách. Součástí systému jsou prvky pro zdění příček, překlady, věncovky, lícové a komínové zdivo, zdicí a spárovací malty, lepidla a pomocný materiál. Vzhledem k vysokým pevnostem zdiva KMB SENDWIX (15–40 MPa) stačí používat tento materiál již v tloušťce 175 mm, takže při půdorysu stavby 10x10 m se dá oproti klasické jednoplášťové konstrukci ušetřit až 9 m². Díky mimořádným objemovým hmotnostem vápenopískových prvků vyniká KMB SENDWIX vysokou akumulací tepla, skvělým tlumením hluku, je bezpečné (kvádry jsou nehořlavé - třída A1) a má příznivé parametry příjmu a výdeje vlhkosti (vlhkostní mikroklima). Více na www.sendwix.cz.



Střešní krytina KM Beta

Střešní systém KM Beta je komplexním řešením pro šikmé střechy se sklonem od 12° až do 90°. Součástí systému jsou dva různé typy střešní krytiny v mnoha barvách a různých provedeních povrchové úpravy. Střešní tašky KM Beta jsou vyráběny z prvotřídních surovin, především z vysoce kvalitního křemičitého písku z lokality zvané „Moravská Sahara“. Společnost KM Beta a.s. nabízí 30-ti letou záruku na



kvalitu materiálu, pevnost, mrazuvzdornost a neprosákavost betonových tašek, ze zkušeností ale lze říci, že betonová krytina KM Beta má životnost až 100 let. Kromě krytiny systém KM Beta zahrnuje více než 50 doplňkových výrobků, které profesionálně řeší nejen odvětrávání střechy, anténní prostupy, ale i technické detaily i těch nejnáročnějších konstrukcí. Jednou z největších výhod systému KM BETA je jeho komplexnost, snadná pokládka krytiny i špičkový servis ze strany společnosti KM Beta. Investor pak ocení především bezstarostnou údržbu střechy, její dlouhou životnost a cenovou dostupnost. Více o střešní krytině KM Beta na www.kmbeta.cz.

Nový pálený cihelný systém HODOTHERM

Pálený cihelný systém HODOTHERM představuje kompletní řešení hrubé stavby. Pro vnitřní a vnější zdivo lze využít širokou nabídku pálených prvků HODOTHERM s tloušťkou od 175 mm (HODOTHERM 17,5 P+D) až do 440 mm (HODOTHERM 44 P+D), které doplňují překlady, bohatý výběr příčkového zdiva a další prvky. Stropní



konstrukce jsou v systému HODOTHERM realizovány pomocí stropních nosníků HODO a stropních vložek HODO MIAKO a nebo pomocí stropních keramických desek HURDIS. Výhody řešení stropů pomocí pálených prvků, spočívající především ve vynikajících tepelně izolačních schopnostech keramiky, ve variabilitě obou systémů, nenáročné montáži a cenové dostupnosti, jsou důvodem dlouhodobě vysoké obliby keramických stropů. Více o konkrétních řešeních na www.hodotherm.cz

O společnosti KM Beta a.s.

Společnost KM Beta a.s., největší český výrobce betonové střešní krytiny, vápenopískových cihel a nyní i páleného systému HODOTHERM, je ryze českou firmou se sídlem v Hodoníně. Založena byla v listopadu 1996, čímž navázala na dlouholetou tradici výroby vápenopískových cihel a betonové střešní krytiny na jižní Moravě. Ta se datuje od roku 1912, kdy byl postaven v Bzenci – Přívozu závod na výrobu vápenopískových cihel. Ten vyrostl v blízkosti rozsáhlé lokality vátých křemičitých písků též nazývané Moravská Sahara, která dodnes slouží jako optimální surovinový zdroj pro výrobu. Tato lokalita je známá svými velmi kvalitními písky se stejnou zrnitostí, čímž je dosaženo velmi vysoké kvality výrobků. V roce 1982 byla zahájena výstavba výrobního závodu v Bzenci – Přívozu na výrobu betonové střešní krytiny. S výrobou se začalo v listopadu 1983, kdy byl zahájen zkušební provoz. V letech 1988 – 1989 byl v Kyjově postaven druhý závod na výrobu betonové krytiny. Od listopadu 2009 vlastní KM Beta a.s. také závod Cihelna Hodonín na výrobu páleného cihelného systému HODOTHERM.

Pro další informace, prosím, kontaktujte:

Jiří Foltýn

KM Beta a.s.

Tel.: 518 321 134

Mobil: 775 327 901

jiri.foltyn@kmbeta.cz

Marie Hodačová Šimonovská

Privilege PR

Tel: +420 222 873 233

Mobil: +420 777 840 414

simonovska@privilegepr.cz